



WEEKLY NEWSLETTER 8 May 2025

Dear Fellow Rotarians,

On **1st May 2025**, we held a wonderful social evening at the **Royal Automobile Club, Pall Mall**, with nearly **20 members and guests** in attendance. A big thank you to our Fellowship Chair, **Stuart Castledine**, for organising such an enjoyable event.



Looking ahead, our **Annual General Meeting (AGM)** will take place on **12th May** – we encourage all members to attend and take part in shaping the future of our club.

Lastly, don't forget to register for our upcoming **Golf Event!** This year, we're

excited to have both **18 holes Golf** and **putting competition** this year. All proceeds from the event will go to support **Life4Kids**, so please join us for a fun day on the green for a great cause.

Best Regards,
Candy Liu
President of Rotary Club of London
candy.liu@rotary-london.org

Next Lunch Meeting: Monday 12 May 2025

Arrival time 12.15am
Meeting starts 12.40pm

RCL Annual General Meeting PLEASE BOOK TODAY BEFORE 5pm

Hi Fellow RCL members,

Hope this email finds you well.

Please be advised the Rotary Club of London Annual General Meeting is scheduled for 12 May 2025 during the lunchtime meeting.

The primary objective of this meeting is to agree:

- Treasury Budget for next Rotary Year
- Election of Council Members
- Election of Honorary Rotary Club of London members
- Pending agreement for RGBI Policies and Statements
-

Your participation to AGM is important, and we look forward to your contribution and seeing you at the AGM meeting on 12th May 2025 at 12.30 pm at the Chesterfield Hotel.

Best regards
Lin Wong
Honorary Secretary of Rotary Club of London

Please book in the usual way with Tom Swainland today ([tomswainland @ icloud. com](mailto:tomswainland@icloud.com))
Price £31.50 (to pay on the day)

Chesterfield Hotel, 35 Charles St, London W1J 5EB

IMPORTANT NOTICE : MEAL CHARGES : "Missed bookings" at our regular Monday meetings results in RCL receiving a £20 charge from the Chesterfield Hotel.
>> We ask all members for their cooperation. If you book your place and you are not attending, you will be asked to pay £20 to RCL.

  **The Rotary Club of London Golf Charity Day is back on 27 May 2025**  



The Rotary Club of London Golf Charity Day 2025

To all **expert players, social beginners and supporters,**



Every year we raise thousands for children's charities through the Golf Day event, we hope this year will be no exception!

We're thrilled to announce our Golf Day fundraiser at the prestigious **Muswell Hill Golf Club** on **Tuesday, 27th May**. This is a wonderful opportunity to enjoy a day of golf, delicious food, and camaraderie, all while supporting **Lifeline4kids** which do amazing work in supporting severely handicapped and terminally ill children, and in these hard economic times are in greater need than ever for our support.

Here is a link to the Club website: <https://www.muswellhillgolfclub.co.uk/>

This year we have **three packages** for you to choose

Package 1 - For the Avid Golfers (£75 per person)

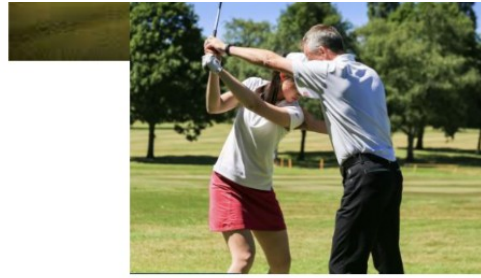
- Teeing off at c12.30
- 18 holes of golf, and a delicious 2-course dinner (drinks excluded).

Package 2 – Putting competition (£40 per person)

- Putting at 5pm - 6pm



- Putting at 5pm – 6pm
- Putting competition included a glass of prosecco (or non-alcoholic drink)
- Plus, a delicious 2-course dinner (drinks excluded).



Package 3 – Dinner only (£25 per person)

a delicious 2-course dinner (drinks excluded)

How to Book: Please email to: Diana Olar (Diana.a.Olar@gmail.com)

For payments, please transfer to Rotary Club of London:
Account Number: 00152687, Sort Code: 60-01-73 (put your name+Golf)

book here : <https://www.tickettailor.com/events/rotarycluboflondon1/1648223>

Save the Date: Rotary London’s Multicultural Fête 2025

 Saturday, 14 June 2025 |  12:00–19:00 |  Victoria Embankment Gardens

We’re thrilled to invite you to "From Rotary’s Heart to Yours," our first multicultural fête celebrating community, diversity, and service. Mark your calendars for a day of live performances, global cuisines, and family-friendly activities—all in support of Rotary’s local and global humanitarian projects.

Express Your Interest (For Accountability Purposes): <https://buytickets.at/therotarycluboflondon/1661291>

You can of course walk in, but this link helps us estimate attendance for health, safety, and logistical planning. Your response is greatly appreciated!

For More Details: Contact Stephanie Tumba at Stephanie.tumba@icloud.com





Forthcoming Club Meetings and Events

Monday 12 May: Lunch Meeting - Annual General Meeting

Monday 19 May: Evening Meeting : Kah Wei Chong, Head of Group legal sharing Chanel Ltd, "Unknown facts" about the CHANEL

Monday 26 May: Bank Holiday - No meeting

Monday 2 June: Lunch Meeting - Steffen Ritter

Monday 9 June: Lunch Meeting - Club Assembly

Monday 16 June: Evening Meeting - Candy, Mia, Mark and Liam

Monday 24 June: Lunch Meeting - Glass boot day

Monday 30 June: Lunch Meeting - New president induction

More events here : <https://rotary-london.org/events/>

MEMBERS' NEWS

"Seagrass: The Underwater Ally We're Overlooking – David Johnson Sounds the Alarm"

This is an English summary and translation of a report first published by a local outlet in the Sundarbans. It covers the ecological role of seagrass and the visit of David Johnson, who leads a global seagrass survey.

Seagrass is a marine flowering plant. It grows underwater and is used as food in several countries. Most species are found near Australia, New Zealand, and Japan.

There are 72 species worldwide. Over 20% of their habitat has been lost since the 1800s. Fifteen species are now threatened.

Seagrass slows water, traps sediment, and reduces erosion. Its roots hold the seabed in place. It improves water quality and releases oxygen. It stores twice as much CO₂ per hectare as rainforests. It supports fish, shellfish, and marine life.

David Johnson, from the Rotary Club of London, visited Kakdwip to assess restoration potential in the Sundarbans. He said seagrass strengthens mangrove protection and supports local fisheries. He noted that mangrove-rich waters in the region can support new meadows.

"Seagrass is a secondary, but vital line of defense after mangroves. Restoring it here can boost fishery productivity and strengthen coastal resilience," said Johnson.

But restoration faces problems. These include murky water, strong tides, plastic, overfishing, and weak policy. Salinity changes also make conditions unstable.

Johnson proposed a step-by-step plan. It starts with baseline studies and involves communities. Pilot sites can lead to wider restoration linked to mangrove and climate efforts.

Seagrass captures carbon, protects shores, and supports jobs in conservation and fishing. It brings together governments, scientists, and communities.

কলম
May 1, 2025
Page no. 5
www.kalam.in

সুন্দরবনের নদীগুলিতে রয়েছে সি গ্রাস-এর সম্ভাবনাময় পরিবেশ

সাক্ষাৎকারে বললেন ডেভিড জনসন

সি গ্রাস কি?
সমুদ্রের নিচে এক সবুজের খাস হয় তার নাম হল সি গ্রাস। এগুলো ফুলগোলা উদ্ভিদ যা সামুদ্রিক পরিবেশে বৃদ্ধি পায়।

কোথায় দেখা যায়?
প্রশান্ত মহাসাগরের নিকট সমুদ্রত অস্ট্রেলিয়া, নিউজিল্যান্ড ও জাপানের সমুদ্রে এটা দেখতে পাওয়া যায়।

সম্ভাব্য অগ্রগতি কী?
প্রাথমিক তিড়ি জরিপ, জনগণের সম্পৃক্ততা, পরীক্ষামূলক পুনঃস্থাপন, মীতি পূর্বায় পৃষ্ঠপোষকতা ও মানসম্মত সংরক্ষণ ও জলবায়ু অভিযোজনের সঙ্গে

সম্মানজনক কাজ ও অর্থসৈনিক বৃদ্ধি: সি গ্রাস পুনঃস্থাপন থেকে সংরক্ষণ পরিবেশ বানাব পর্যন্ত টেকসই মৎস্য ব্যবস্থাপনায় সবুজ কর্মস্থানের সুযোগ সৃষ্টি হয়।

টেকসই নগর ও সম্প্রদায়: উপকূলীয় শহরগুলি সি গ্রাস থেকে প্রাকৃতিক প্রতিরক্ষা পায়, যাক হয় নিয়ন্ত্রণ ও বন্যা প্রতিরোধে

সি গ্রাস নিয়ে বিশ্বজুড়ে সমীক্ষা চালাচ্ছেন রোটারি ক্লাব অফ লন্ডনের ডেভিড জনসন। দু'দিনের সফরে

বার।

এর উপকারিতা কী?

এটা খাদ্যওষধি ভরপুর একটা সবজি। এতে প্রচুর পরিমাণে ভিটামিন ও প্রোটিন জারীর খাদ্য আছে। বেশ কিছু শেখ একমুগের করে তারা এতগুলোকে একত্রে খাবার বানিয়ে প্যাঁকেটজাত করে বিভিন্ন দেশে বিক্রি করে।

বিশ্বে কত ধরনের প্রজাতি রয়েছে?

সারা পৃথিবীতে প্রায় ৭২টি প্রজাতি নিয়ে গঠিত যা এর মধ্যে ৭টির অধিক এবং স্থলজ উদ্ভিদ থেকে বিবর্তিত যা প্রায় ৭০ থেকে ১০০ মিলিয়ন বছর আগে মহাদাগরে অবশেষ শুরু করে। উনিশশে শতাব্দী থেকে এখনও পর্যন্ত সিগ্রাসের ২০ শতাব্দির বেশি এলাকা বিলুপ্ত হয়েছে। বর্তমানে বিলুপ্তির হার বছরে ১.৫ শতাংশ। ৭২টি বিশ্বে সি গ্রাস প্রজাতির মধ্যে ১৫টি আইইউসিএন-এর নিম্ন প্রজাতির লাল তালিকাভুক্ত হিসেবে বিবেচিত।

এর উপকারিতা দিকগুলো কী?

- সি গ্রাস অনেক ইনফ্লুয়েন্সের সেরা প্রতিকার করে থাকে যেমন এটি পলি মাটি ধরে রাখে। পানির প্রবাহ ধীর করে দেয় ফলে স্থপিত পলি মাটির নিচে বসে যায়।
- মাটির নিচে বিকৃত শিকড় ও রাইজোমের নেটওয়ার্ক গঠন করে যা পলিমাটি স্থিতিশীল করে এবং উপকূল ক্ষয় রোধ করে।
- পলি মাটিতে অক্সিজেন সরবরাহ সাহায্য করে ফলে মাটির নিচে বসবাসকারী প্রাণীদের জন্য অনুকূল পরিবেশ তৈরি হয়।
- এটি ভারী ধাতু দূরক ও অতিরিক্ত পুষ্টি উপাদানকে স্থিতিশীল করে পানির গুণমান উন্নত করে।
- সি গ্রাসের দীর্ঘ পাতলাগুলি পানির গতি ধীর করে যা জোরারের নীচ ও বাড়ির অলোয়ান্সেসে উপকূলীয় ক্ষয় রোধে সহায়তা করে।



ডেভিড গনসন

কাকদ্বীপে এসে সি গ্রাস এখানে সম্ভব কি না তা খতিয়ে দেখলেন। সেসব নিয়ে ডেভিড গনসন-এর মুখোমুখি হয়েছেন পূর্বের কলাম-এর সাংবাদিক সামিম হোসেন

- সি গ্রাস পানির নিচের উদ্ভিদ হওয়ায় এটি উদ্বেগজনক পরিমাণে অক্সিজেন উৎপন্ন করে যা পানির স্তরে অক্সিজেন সরবরাহ করে।
- এই ঘাসের মাঠে সমুদ্র সমুদ্রের মোট কার্বন সমতার ১০ শতাংশের বেশি ধারণ করে। প্রতি হেক্টরে এটি পুষ্টি সরবরাহ চেয়ে ছিগুশ কার্বন ডাই অক্সাইড ধারণ করে ও করে প্রায় ২৭.৪ মিলিয়ন টন কার্বন জাই অক্সাইড আবদ্ধ করতে পারে।
- সি গ্রাসের মাঠ বহু সামুদ্রিক তৃণভোজী প্রাণীর খাদ্য যোগায়।
- অনেক ছোট প্রাণী সি গ্রাসের পাতার উপর ও মধ্যে বসবাসকারী এলিফান্টস এবং অমেরুদণ্ডী প্রাণীকে খায়।
- সি গ্রাস হল একটি মাহামিক কিন্তু গুরুত্বপূর্ণ উপাদান যা প্রথম সারির মানাগ্রোভের সহায়ক ভূমিকার পাত ধ্বংস প্রতিরোধ করে। এছাড়া সুন্দরবনের পুষ্টিতে সমৃদ্ধ পানি এবং মানাগ্রোভ থেকে আগত জৈব পদার্থ একত্রে প্রায়শঃ উৎপাদনশীলতা বজায় রাখতে সহায়তা করতে পারে যা সি গ্রাস বৃদ্ধির জন্য অপরিহার্য। আর পুনঃস্থাপন প্রচেষ্টা মনসা উদ্ভবন বৃদ্ধিতেও সহায়তা করবে, কারণ সি গ্রাসের বিছানাগুলি শিশু মাছ, শামুক, বিম্বক এবং চিফিড়ি অন্য নার্সারি হিসেবে কাজ করে যেগুলোর অনেকটাই স্থানীয় সম্প্রদায়ের অন্য অর্থনৈতিকভাবে গুরুত্বপূর্ণ।

পশুহা, পানিবাহুর পশুপালক ও বাসে বাসে সম্প্রদায়।

সিগ্রাসের অবদান কী?

- **জনসংরক্ষণ কর্মসূচি:** কার্বন শোষণ। সি গ্রাস বৃহৎ পরিমাণে ট্রু কার্বন ধারণ করে, যা জনসংরক্ষণ পরিবর্তন প্রশমনে সহায়তা করে। এটি উপকূল ক্ষয় রোধ করে। বাড় ও সমুদ্রপৃষ্ঠ উচ্চতার প্রভাব কমতে সহায়ক।

অবকাঠামো ব্যয় কমায়।

লক্ষ্য অর্জনে অসীমারিত: সি গ্রাস পুনঃস্থাপনে প্রায়ই এনজিও, সরকার, গবেষক ও সম্প্রদায়ের মধ্যে আন্তর্জাতিক সহযোগিতা প্রয়োজন হয়।

সুন্দরবনে সি গ্রাস তৈরিতে সন্মতা কী?

যদিও পরিবেশগতভাবে উপযুক্ত সুন্দরবনে সি গ্রাস পুনঃস্থাপনে বেশ কিছু বাধা চ্যালেঞ্জ রয়েছে, যেমন অধিক



NEXT

যোগাটে পানি ও পলি জমা, প্রবল জোরারের যৌত, নৌকা চলাচল, প্রাচীর দুখ, অতিরিক্ত মাছ হর ইত্যাদি মানুষের চাপ। উজানের মিষ্টি জলের প্রবাহ এবং জনসংরক্ষণ পরিবর্তন জনিত লবণাক্ততার ওঠানামা। আর সচেতনতা ও নীতিগত সহায়তার অভাব।

- **জনসংরক্ষণ কর্মসূচি:** সি গ্রাসের বিছানা অসংখ্য প্রাণী যেমন মাছ কাছিম এবং অমেরুদণ্ডী প্রাণীর প্রজনন ও বংশবৃদ্ধির ক্ষেত্র হিসেবে কাজ করে। এটি পানির গুণমান বজায় রাখতে বসি ও সেক্সিমেট আটকায়।

- **স্থলজ জীবন:** সি গ্রাস পলিমাটি স্থিতিশীল রাখে। উপকূলীয় বাসস্থান যেমন মানাগ্রোভ ও লবণাক্ত বনভূমিকে সহায়তা করে, যা স্থল ও জনসংরক্ষণের মধ্যে সংযোগ রক্ষা করে।

- **স্থল্য মুক্তি:** সি গ্রাস মনসা সম্পদ রক্ষা করে যা স্থানীয় জনগণের খোঁজের চাহিদা ও জীবিকা নির্বাহের সাহায্য করে।

- **পরিষ্কার পানি ও স্যানিটেশন:** সি গ্রাস কি উপাদান গ্রহণ ও পলি আটকানোর মাধ্যমে ইউট্রোফিকেশন কমাতে উপকূলের পানির গুণমান বৃদ্ধি করে।

সুন্দরবনে সি গ্রাসের সন্ধান কতটুকু?

সি গ্রাস সাধারণত অগভীর সৌন্দর্য লবণাক্ত থেকে লবণ মিশ্রিত জলে ও লবণাক্ত বা কর্মক্ষম স্থিতিশীল মাটিতে জন্মে। এই ধরনের পরিবেশ ভারতীয় সুন্দরবনের কিছু খাঁড়ি, জোয়ারের মুখ এবং উপ-জোয়ারি কালা মাঠে বিদ্যমান। যদিও বড় পরিসরে সি গ্রাসের মাঠ এই অঞ্চলে এখনও নথিভুক্ত নয়, তবুও অসীমের প্রমাণ ও হ্যালোফিলা অ্যান্ডালিস (১৯ প্রজাতি) ও হ্যালোভাল ইউট্রোফিকেশন (৩ প্রজাতি)-এর ছোট ছোট প্যাচ দেখা গেছে অল্পে অল্পে। বিশেষত শান্ত নীর মতো মাছালা, বিদ্যাবলী ও ঠিকানা এবং তাদের শাবক নীচে অসংখ্য জোয়ারি ও উপজোয়ারি এলাকার বিস্তৃত নেটওয়ার্ক সি গ্রাসের বিছানা গঠনের শক্তিশালী পরিবেশগত সন্ধান রয়েছে।



WELL-BEING UPDATE

If you or another member are feeling unwell, recovering, or have any other updates to share such as Anniversary or Birthday, please get in touch with **our Almoner, Past President Vasi**. You can reach Vasi via phone or WhatsApp at 07940 312930, or by email at vasidaniel41@gmail.com.



Your Feedback Matters!

We hope you enjoyed this week's bulletin. We'd love to hear from you! Whether it's your news, ideas, or updates, your contributions help us make this bulletin truly reflect our vibrant community. Share your stories, insights, or feedback directly with us at elisabeth07816@gmail.com.

Elisabeth Reyes

RCL PI and Communication Chair



[View in browser](#)

Copyright © 2025 Rotary Club of London, All rights reserved.
You are receiving this email because you opted in via our website.

Our mailing address is:
Rotary Club of London
Suite 186
8 Shepherd Market
London, W1J 7JY
United Kingdom

[Add us to your address book](#)

Want to change how you receive these emails?
You can [update your preferences](#) or [unsubscribe from this list](#).